

④ J R ・ 私鉄 ・ 空港の地下街 ・ 通路への落水

他社の「吸水土のう」
(SAP直投タイプ)

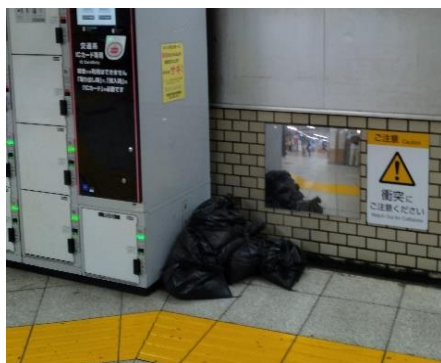
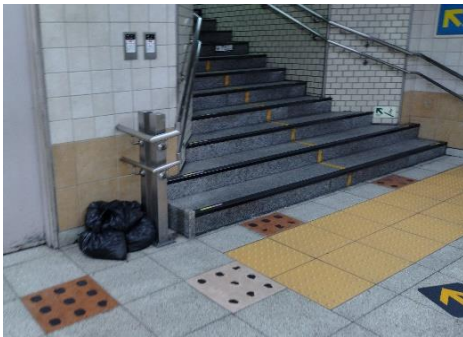


(SAPをシート化)

1) 東京・地下鉄

「土のう」は止水目的であり
吸水する事はできません。

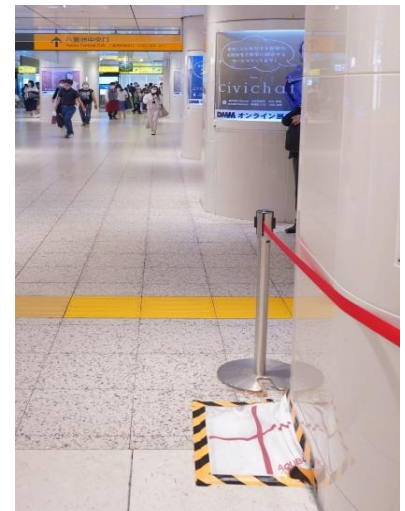
田園都市線、三軒茶屋駅：



1) J R 東京・梅田地下街：

地上から流れ落ちる雨水は側溝から地階に広がりますが
「アクアボーイ」はその雨水を直ぐに吸水し通路に広げ
ません。海外からのお客様も多くなった日本です。
J R ・ 私鉄 ・ 空港など、公共施設は地下の安全対策だけ
でなく地上も含めた防災対策は必須の課題です。

J R 東京駅：



タイプ：L L - 1

大阪駅・梅田地下街：

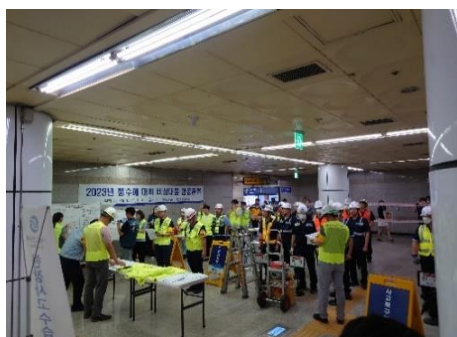


タイプ：L H - 1

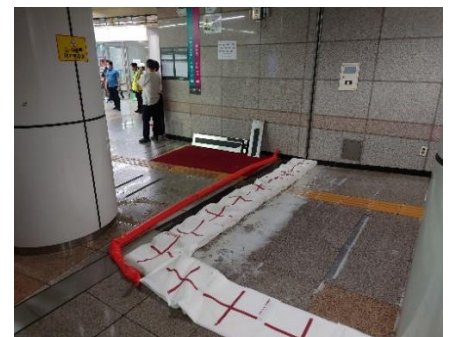
2) 韓国・ソウル地下鉄の防災訓練：

「アクアボーイ」は海外でも活躍しております。

データ無し



要領説明会



タイプ：L L - 1