

<p>他社「吸水土のう」 (SAP直投タイプ)</p> 	<p>「アクアボーイ」 (SAPをシート化)</p> 
<p>「吸水土のう」 洪水仕様 結露吸着材 結露仕様</p>  <p>当社ラボには20社以上の製品を展示 手に取り比較実験ができます。</p>	<p>吸水バッグ 洪水・汎用仕様 洪水仕様 吸水テープ (吸水前後)</p>  <p>タイプ: LL-1 LH-1 LQ-1 JB-1 AB-550 吸水量: 20ℓ 10ℓ 5ℓ 20ℓ 550g</p>

① 台風・豪雨防災

2) 交番入り口:



- 1) 豪雨災害: (NHK「おはよう日本」より)
- 2) 集合住宅備品倉庫の浸水:
- 3) 集合住宅ドアからの浸水:
- 4) 倉庫の雨水吹込み:



② 屋内水まわり設備・天井からの漏水

- 1) 首都圏のスーパーマーケット:
- 2) 飲食店:



- 1) 東北のスーパーマーケット:
- 2) 住宅の水回り設備:
- 3) 天井からの雨漏り:



③ 放送・通信施設の建設と保守

データ無し

- 1) 東京スカイツリー・東京タワー:
- 2) 建設・下水・土木業界



④ JR・私鉄・空港など公共施設の出水対策

- 1) 東京、地下鉄  
三軒茶屋駅:



- 1) JR東京・大阪梅田地下通路:
- 2) 韓国・ソウル地下鉄の防災訓練:



⑤ 野外施設・グラウンドの水溜まり除去

データ無し

- 1) 野外イベント・スポーツ会場:
- 2) 公園の砂場:
- 3) 建機・資材の野外置き場や展示場



⑥ 建屋内の結露や防水対策:

- 2) 首都圏、生鮮市場:



- 1) 戸建て住宅
- 2) 生鮮市場
- 3) 飲食店空調機
- 4) 地方自治体庁舎の地下通路



⑦ 出水・排水・除去対策

データ無し

- 1) 福島原発:
- 2) 出水・排水・除水処理:



⑧ ビルメンテ業界の水損・水害対策

ビルメンテ業界は、建設時から完成後の保守まで、①～⑦のような様々な水損・水害発生が予想され、「アクアボーイ」の大きな市場です。

# ①台風・豪雨防災

他社「吸水土のう」  
(SAP直投タイプ)



「アクアボーイ」  
(SAPをシート化)



データ無し

## 1) 豪雨災害：



NHK「おはよう日本」より



タイプ：LL-1 (3段積)

## 2) 交番の出入り口：

吸水性樹脂を直接  
入れている為均一  
に膨らまず、横の  
自転車置き場に放  
置されていました。



X社製品

データ無し

データ無し

## 2) 集合住宅備品倉庫の浸水：

マンション1Fの備品倉庫の浸水防止の為タイプ：  
JB-1で雨水を溜め、濁流の流れを変える事が  
できました。



タイプ：JB-1

## 3) 集合住宅ドアからの浸水：

流れ込んだ水はドアの2mm  
の隙間から室内に浸水して  
きます。隅間に吸水テープを  
張り付けると膨らんで浸水を  
防ぎます。



タイプ：AB-550

## 4) 倉庫の雨水吹込み：

雨水吹込み防止の為、止水板  
を取り付けたところ。荷物の  
出し入れに不便であったとの  
事。

商業ビル・集合住宅・工場や倉庫の防災に  
永い間お役に立って参りました。

## ②屋内水まわり設備・天井からの漏水：

他社「吸水土のう」

(SAP直投タイプ)



「アクアボーイ」

(SAPをシート化)



### 1) 首都圏のスーパーマーケット：

冷蔵ショーケースのから水漏れで足元注意の看板が置かれていた。



従来のウエスやスポンジ材

### 2) 飲食店

給排水設備からの漏水事故。介護シートを敷き詰めたが役に立たず復旧工事で2日間休業。



介護シート

データ無し

### 1) 東北のスーパーマーケット：



タイプ：AB-550

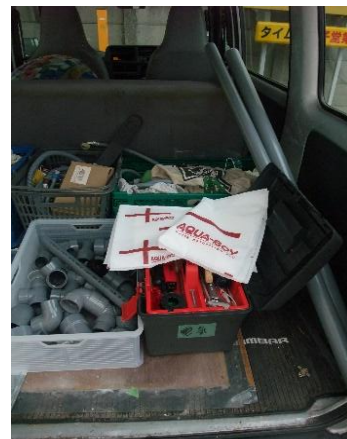
清潔で美しい「吸水テープ」タイプ：AB-550は550g以上吸水し、乾燥・吸水を繰り返します。また、膨らんで漏水を知らせてくれます。

### 2) 住宅の水まわり設備：

狭い壁際の漏水は見落とすと、大事故につながります。表示吸水量まで何度も使える「アクアボーイ」はプロの職人さんに良く知られた携行品。



タイプ：LQ-1



プロ職人の荷台

### 3) 天井からの雨漏り：



タイプ：LL-1

天井からの雨漏りが壁を伝って床に落ちている現場。管を通してバケツで受けていました。横には型番：LL-1も置かれています。

金物・管材業界やホームセンターは30年来のお客様です。

### ③ 放送・通信施設の建設と保守

他社「吸水土のう」  
(SAP直投タイプ)



「アクアボーイ」  
(SAPをシート化)



データ無し

#### 1) 東京スカイツリー・東京タワー：

##### 東京スカイツリー



建設当時、地上380Mのデジタル放送塔建設現場でタイプ：LL-1を使用。

##### 東京タワー



現在の東京タワーでも使われ続けております。

全国のNTT並びにその関連企業は20年来のお客様です。



通信や電子機器にとって結露・漏水は厳禁です

データ無し

#### 2) 建設・土木現場：



LL-1/JB-1 (下段)

集合住宅の地下排水溝逆流防止の為、「アクアボーイ」が使用されておりました。

近年豪雨で地下排水溝の能力を越えると建物内部の水廻り設備が負圧となり、内水氾濫が発生する事が大きな問題となっております。そのような時に「アクアボーイ」をどうぞ。

「アクアボーイ」は32年前の開発・発売開始当時から建設・下水・土木業界で使われて来た歴史があります。

## ④ J R ・ 私鉄 ・ 空港の地下街 ・ 通路への落水

他社「吸水土のう」  
(SAP直投タイプ)



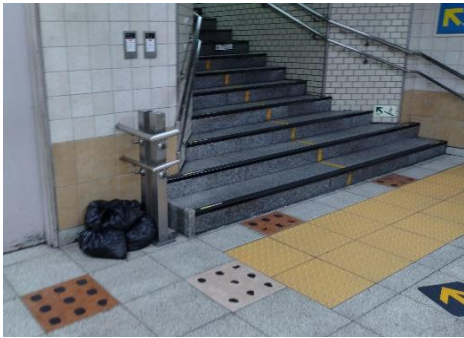
「アクアボーイ」  
(SAPをシート化)



### 1) 東京・地下鉄

2024年8月、台風崩れの低気圧が首都圏を襲い豪雨をもたらしました。

#### 地下鉄三軒茶屋駅：



土のう

階段下に「土のう」が放置されていましたが吸水せず役に立たなかったようです。



止水板取り付け金物

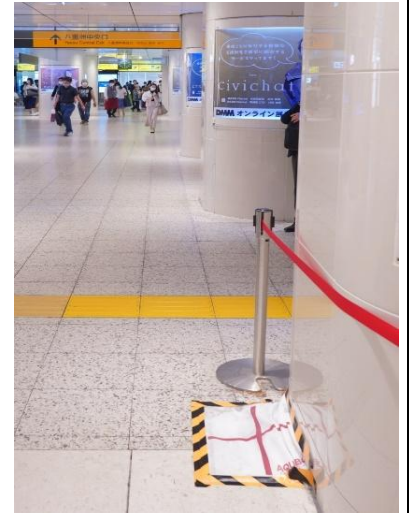
止水板は浸水防止に有効と云われており、地上出口に取り付け金物が設置してありました。止水・吸水の汎用機能を持つ「アクア・ボーイ」も準備されると万全です。

データ無し

### 1) J R 東京 ・ 梅田地下街：

地上から流れ落ちる雨水は側溝から地階に広がりますが「アクアボーイ」はその雨水をすぐに吸水し、通路に流しません。海外からのお客様も多くなった日本の公共施設、地上は元より地下でも防水対策が必須の課題です。

#### J R 東京駅：



タイプ：L L - 1

#### 大阪駅 ・ 梅田地下街：



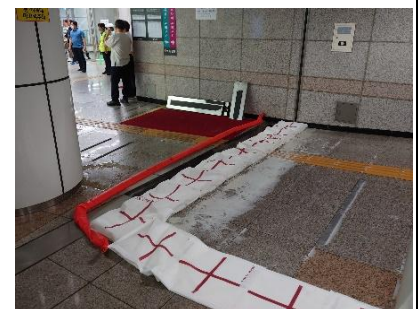
タイプ：L H - 1

### 2) 韓国 ・ ソウル地下鉄の防災訓練：

水の悩みは海外でも同じです。



要領説明会



タイプ：L L - 1

J R ・ 私鉄 ・ 空港などでは  
「アクアボーイ」が活躍しております。

## ⑤ 野外施設・グラウンドの水溜まり除去

他社「吸水土のう」  
(SAP直投タイプ)



「アクアボーイ」  
(SAPをシート化)



データ無し

### 1) 野外イベント・スポーツ会場：

「アクアボーイ」はUSJ（大阪）、PayPayドーム（福岡）など、屋外のイベント・スポーツ会場で使われております。



野球グラウンド

写真は水溜まりができた神奈川県野球グラウンドです。

「アクアボーイ」の高い吸引力と吸水スピードは周りの水をどんどん引き寄せます。



タイプ：LL-1

LL-1を置くと周りの水が引き寄せられます。



吸水後

### 2) 公園の砂場：

台風崩れの温帯低気圧が通過した朝、砂場は水たまりとなっていました。タイプ：LL-1（2枚）、LH-1、LQ-1を使い分けて一気に排水。



豪雨後の砂場

吸水量：

LL-1（2枚） 40ℓ

LH-1（1枚） 10ℓ

LQ-1（1枚） 5ℓ

合計： 55ℓ



タイプ：LL-1、LH-1、LQ-1

データ無し

### 3) 建機・資材の野外置き場や・展示場：

建機や資材の野外置き場の水溜まり除去やベランダ・ビルなどの屋上防水工事には最適です。

**意外な所でお役に立っている**

**「アクアボーイ」の使用例です。**

## ⑥ 屋内の結露や防水対策

他社「吸水土のう」  
(SAP直投タイプ)



データ無し



「アクアボーイ」  
(SAPをシート化)



### 1) 戸建て住宅：



タイプ：AB-550

春の集中豪雨発生時、結露が発生。同時に吹込み雨水が窓のレール溝に溜まりました。吸水テープ：AB-550は550g以上吸水し、乾燥・吸水を繰り返します。

### 2) 首都圏の生鮮市場：

熱暑が続いた8月、冷凍ショーケースの下に大量の結露が発生、店員がバケツに絞っていました。



従来通りのウエスやスポンジ材

### 2) 東北の生鮮市場：

寒暖の差が激しい東北のスーパー店、2mmと薄く清潔な吸水テープで結露・水漏れを解決。



タイプ：AB-550



データ無し

### 3) 飲食店空調機：

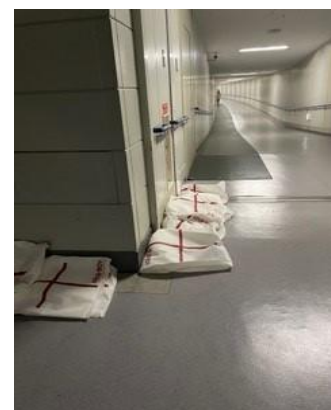


異常高温の蒸し暑い日、空調機から冷気が霧となって吹き出し水滴が落ちておりました。

データ無し

### 4) 地方自治体庁舎の地下通路：

結露が床に流れるので「アクアボーイ」タイプLL-1を敷いておりました。結露は吸水テープ：AB-550で十分です。



タイプ：LL-1

個人住宅から冷凍・冷房・空調設備業界まで「アクアボーイ」の用途は広がり続けます。

## ⑦ 出水・排水・除水対策

他社「吸水土のう」  
(SAP直投タイプ)



「アクアボーイ」  
(SAPをシート化)



データ無し

### 1) 福島原発：

水は狭い隙間を通過して下に流れ続けます。然し、汚染水は放置できません。新潟沖地震の荻羽原発での実績から福島原発事故発生時、そして現在の貯蔵汚染水処理に至るまで「アクアボーイ」はお役に立って参りました。



福島原発



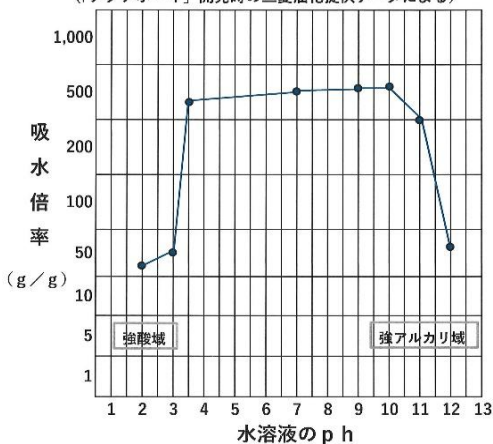
タイプ：LL-1

### 2) 出水・排水・除水処理：

水は天からの贈り物ですが時には人や環境を害する事があります。その様な時に「アクアボーイ」をどうぞお使い下さい。

データ無し

SAPのph(酸・アルカリ度)に対する吸水特性  
(「アクアボーイ」開発時の三菱油化提供データによる)



SAP (超吸水性樹脂) は pHにより吸水量が極端に変わります。試供用ミニ吸水バッグで簡単に吸水量を確認する事ができます。



ミニバッグ 吸水後  
吸水前 (7 g) 吸水後 (280 g)

研究所・病院・学校・幼稚園業界などで  
「アクアボーイ」がお役に立っています。

## ⑧ ビルメンテ業界の水損・水害対策

ビルメンテ業界は建設時から完成後の保守まで、①～⑦のような様々な水損・水害発生が予想され、「アクアボーイ」の大きな市場です。



製造元

東京都世田谷区太子堂 2-14-3 シャルムイシクラ4F  
TEL 03-6453-2550 FAX 03-6453-2560

[www.aqua-boy.co.jp](http://www.aqua-boy.co.jp)

アクアボーイの  
公式サイトはこちら!

