

# 「アクアボーイ」／他社製「吸水土のう」の使用現場写真

台風・豪雨災害から、屋内の排水・水漏れ事故まで

(SAP：超吸水性樹脂)

<p><b>他社「吸水土のう」</b> (SAP直投タイプ)</p>			
<p>「吸水土のう」 結露吸着材</p>  <p>ネットやホームセンターなどで販売。 当社ラボには20社程の製品を展示</p>	<p>吸水バッグ 洪水・汎用仕様</p>  <p>タイプ：LL-1 LH-1 LQ-1 吸水量：20ℓ 10ℓ 5ℓ</p>	<p>洪水仕様</p>  <p>JB-1 20ℓ</p>	<p>吸水テープ (吸水前後)</p>  <p>AB-550 550g</p>

## ① 台風・豪雨対策

2) 交番入り口：



- 1) オフィスビルの浸水：  
(NHK「おはよう日本」より)
- 2) 集合住宅備品倉庫の浸水：
- 3) 集合住宅ドアからの浸水：
- 4) 倉庫の雨水吹込み：



## ② 屋内水まわり設備・天井からの漏水

- 1) 首都圏のスーパーマーケット：
- 2) 飲食店：



- 1) 東北のスーパーマーケット：
- 2) 住宅の水回り設備：
- 3) 天井からの雨漏り：



## ③ 放送・通信業界の防水

- 1) 東京スカイツリー・東京タワー：  
(放送・通信設備)



## ④ JR・私鉄・空港の地下街・通路への落水

- 1) 首都圏、田園都市線  
三軒茶屋駅：



- 1) JR東京・大阪梅田地下通路：
- 2) 韓国・ソウル地下鉄の防災訓練：



## ⑤ 野外施設・グラウンドの水溜まり除去

データ無し

- 1) 野外イベント・スポーツ会場：
- 2) 公園の砂場：



## ⑥ 結露対策：

- 2) 首都圏、生鮮市場：



- 1) 戸建て住宅
- 2) 生鮮市場
- 3) 飲食店空調機
- 4) 地方自治体庁舎の地下通路



## ⑦ 汚染水の固定・処理

データ無し

- 1) 福島原発：
- 2) 汚染水・廃液の固定・処理：



## ⑧ ビルメンテ業界の水損・水害対策

この業界は、土木・基礎・建屋工事から完成後の保守まで、

①～⑦のような様々な水損・水害発生が予想されます。

# ①台風・豪雨対策：

他社「吸水土のう」

(SAP直投タイプ)

データ無し



(SAPシート化タイプ)

## 1) オフィスビルの浸水：



豪雨災害：NHK  
「おはよう日本」より



タイプ：LL-1 3段積

## 2) 交番の 出入り口：



吸水性樹脂が入っている部分だけ膨らんで役に立たず、横の自転車置き場に放置されていた。

データ無し

データ無し

## 2) 集合住宅備品倉庫の浸水：

マンション1Fの備品倉庫の浸水を防ぐ為

タイプ：JB-1を設置。

雨水を溜め、濁流の方向を変えました。



タイプ：JB-1を並べる



水が溜まり始めました

## 3) 集合住宅ドアからの浸水：

ドアの2mmの隙間から室内に浸水してきます。隅間に吸水テープを張り付けると、膨らんで浸水を防ぎます。



## 4) 倉庫の雨水吹込み：

雨水が吹込むので止水板が取り付けであった。荷物の出し入れに不自由していたとの事。



タイプ：AB-550

ビルメンテ・倉庫業界は  
「アクアボーイ」の大きな市場です。

## ②屋内水廻り設備・天井からの漏水：

他社の「吸水土のう」

(SAP直投タイプ)



(SAPシート化タイプ)

### 1) 首都圏のスーパー

マーケット：

冷蔵ショーケースのから水漏れで足元注意の看板が置かれていた。



ウエスやスポンジ材を敷設

### 2) 飲食店

給排水設備からの漏水事故、介護シートを敷きつめたが復旧工事で2日間休業。



介護シートでは吸いきれません。

データ無し

### 1) 東北のスーパーマーケット：



タイプ：AB-550

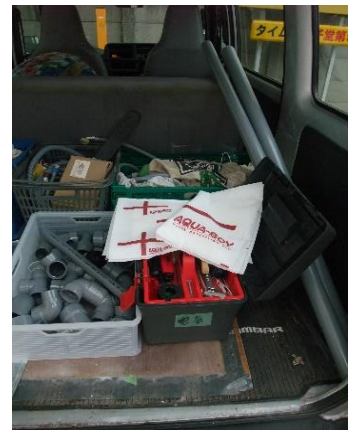
清潔で美しい「吸水テープ」  
タイプ：AB-550は550g以上吸水し、乾燥・吸水を繰り返し返します。また、膨らんで漏水を知らせてくれます。

### 2) 住宅の水まわり設備：

狭い壁際の漏水は見落とすと、大事故につながります。吸水量まで何度も使える「アクアボーイ」は良く知られたプロの職人さんの携行品。



タイプ：LQ-1



荷台の部材・工具箱

### 3) 天井からの雨漏り：



タイプ：LL-1

天井からの雨漏りが壁を伝って床に落ちている現場。管を通してバケツで受けていましたが、横には型番：LL-1が置かれておりました。

管材・金物業界やプロのホームセンターは30年来のお客様となりました。

### ③ 放送・通信業界の防水

他社「吸水土のう」  
(SAP直投タイプ)



1) 東京スカイツリー・東京タワー：  
東京スカイツリー



建設当時、地上380Mのデジタル放送塔建設現場で  
タイプ：LL-1を採用。

東京タワー



現在の東京タワーでも  
使われ続けております。



通信・電子機器にとって  
結露・漏水は厳禁です

データ無し

NTT並びにその関連企業は  
20年来の顧客です。

建設・土木業界は「アクアボーイ」の大きな市場です。

## ④ J R ・ 私鉄 ・ 空港の地下街 ・ 通路への落水

他社の「吸水土のう」  
(SAP直投タイプ)

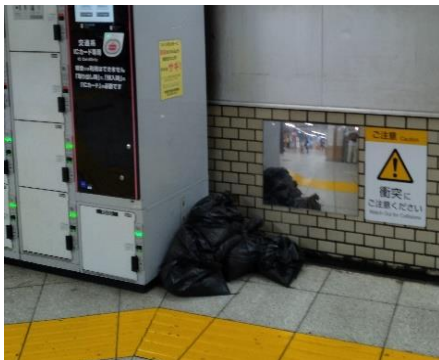
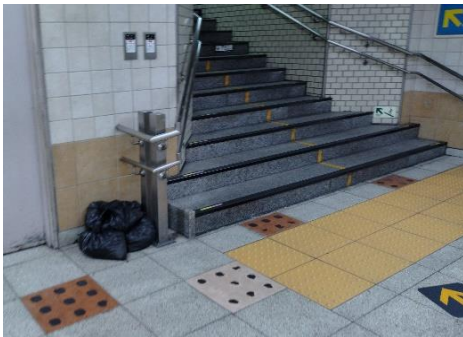


(SAPをシート化)

### 1) 東京・地下鉄

「土のう」は止水目的であり  
吸水する事はできません。

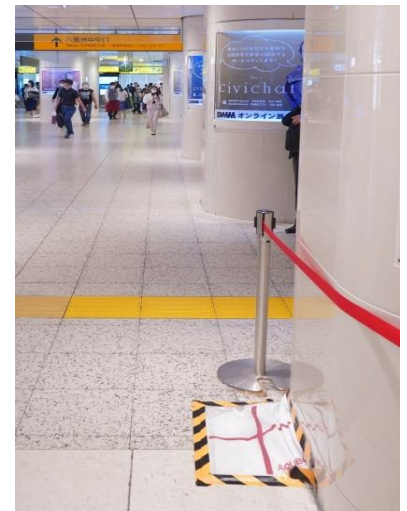
田園都市線、三軒茶屋駅：



### 1) J R 東京・梅田地下街：

地上から流れ落ちる雨水は側溝から地階に広がりますが  
「アクアボーイ」はその雨水を直ぐに吸水し通路に広げ  
ません。海外からのお客様も多くなった日本です。  
**J R ・ 私鉄 ・ 空港**など、公共施設は地下の安全対策だけ  
でなく地上も含めた防災対策は必須の課題です。

J R 東京駅：



タイプ：L L - 1

大阪駅・梅田地下街：



タイプ：L H - 1

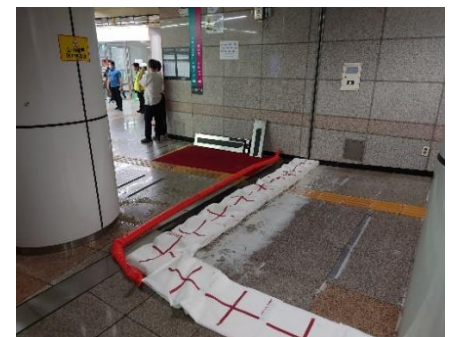
### 2) 韓国・ソウル地下鉄の防災訓練：

「アクアボーイ」は海外でも活躍しております。

データ無し



要領説明会



タイプ：L L - 1

## ⑤ 野外施設・グラウンドの水溜まり除去

他社の「吸水土のう」  
(SAP直投タイプ)



(SAPをシート化)

データ無し

### 1) 野外イベント・スポーツ会場：

「アクアボーイ」は大阪のUSJ、福岡のPayPayドームなど、屋外のイベント・スポーツ会場などで使われております。



水溜まりの野球グラウンド

写真は神奈川県  
野球グラウンドです。



タイプ：LL-1

LL-1を置くと周りの  
水が引き寄せられて  
きます。



吸水後

### 2) 公園の砂場：

台風崩れの温帯低気圧が通過した朝、砂場は水たまりとなっていました。タイプ：LL-1 (2枚)、LH-1、LQ-1を使い分けて一気に排水。



豪雨の後の砂場

吸水量：	
LL-1 (2枚)	40ℓ
LH-1	10ℓ
LQ-1	5ℓ
合計：	55ℓ



タイプ：LL-1, LH-1, LQ-1

データ無し

大型建機の野外置き場・展示場では  
「アクアボーイ」がお役に立っています。

## ⑥ 結露対策

他社「吸水土のう」  
(SAP直投タイプ)



(SAPをシート化)

データ無し

### 1) 戸建て住宅：



タイプ：A B - 5 5 0

3月の集中豪雨発生時、結露が発生。同時に吹込み雨水が窓のレール溝に溜まりました。吸水テープ：A B - 5 5 0は550g以上吸水し、乾燥・吸水を繰り返します。

### 2) 首都圏の生鮮市場：



熱暑が続いた8月、従来のウエスが敷き詰められ、店員が結露水をバケツに絞っておりました。

データ無し

### 2) 東北の生鮮市場：

寒暖の差が激しい東北のスーパー店、2mmと薄く清潔な吸水テープで結露・水漏れを解決。



タイプ：A B - 5 5 0

### 3) 飲食店空調機：

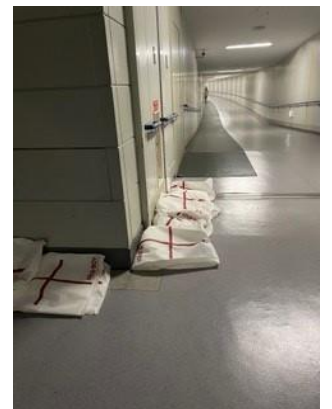


異常高温の蒸し暑い日、空調機から冷気が霧となって吹き出し水滴が落ちておりました。

データ無し

### 4) 地方自治体庁舎の地下通路：

結露が床に流れて滑るので「アクアボーイ」を敷いておりました。吸水テープで十分として、タイプ：A B - 5 5 0を進呈。



タイプ：L L - 1

冷凍・冷房・空調設備業界は「アクアボーイ」の大きな市場となりました。

## ⑦ 汚染水の固定・処理

他社の「吸水土のう」  
(SAP直投タイプ)



(SAPをシート化)

データ無し

### 1) 福島原発：

水は狭い隙間を通過して下に流れ続けます。然し、汚染水は放置できません。新潟沖地震の荻羽原発での実績から福島原発事故発生時、そして現在の貯蔵汚染水処理に至るまで「アクアボーイ」はお役に立って参りました。



福島原発



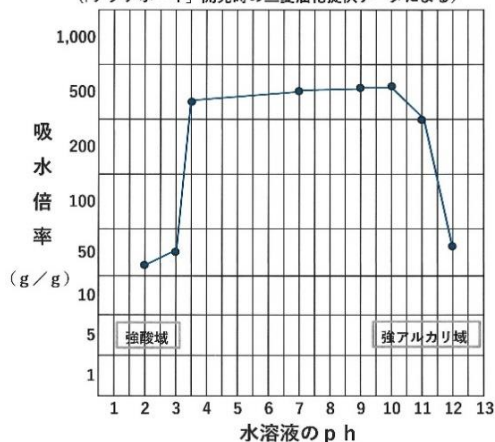
タイプ：LL-1

### 2) 汚染水の固定・処理：

周りには人や自然を害する水が色々あります。その固定や処理に「アクアボーイ」をお使いください。

データ無し

SAPのph(酸・アルカリ度)に対する吸水特性  
(「アクアボーイ」開発時の三菱油化提供データによる)



SAP(超吸水性樹脂)はphにより吸水量が極端に変わります。当社のミニ吸水バッグで簡単に吸水量を確認する事ができます。



水道水吸水  
吸水前(7g) 吸水後(280g)

研究所・病院・学校・幼稚園業界などで  
「アクアボーイ」がお役に立っています。

## ⑧ ビルメンテ業界の水損・水害対策

この業界は建設時から完成後の保守まで、①～⑦のような様々な水損・水害発生が予想され、「アクアボーイ」の大きな市場です。